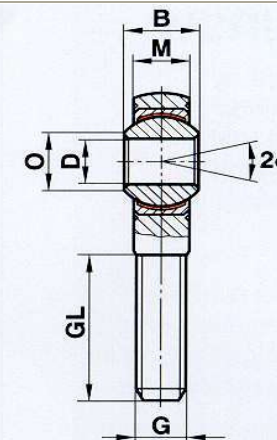
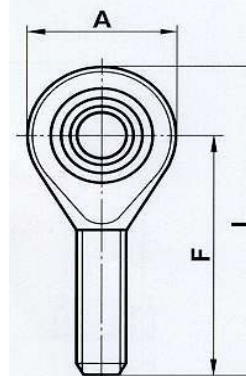


**Embouts à Rotule  
Et  
Coussinets  
FL**

Serie **GAXSW..MS**

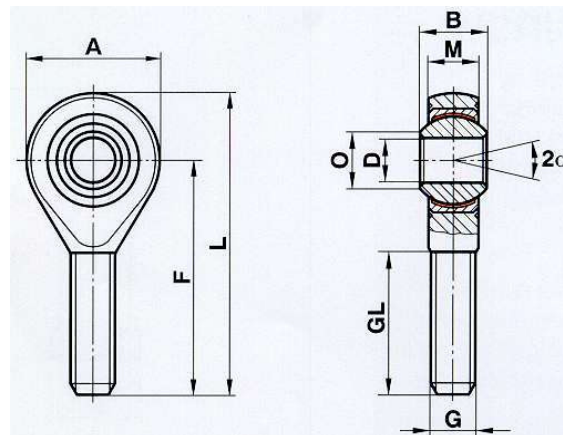


Référence	DH7	B	M	A	F	L	O	G	GL	Charge de base statique C <sub>0</sub> * (kN)	α°	Poids (g)
<u>GAXSW 6 MS</u>	6	9	6,75	20	36	46	8,9	M 6x1	22	9,8	13°	20
<u>GAXSW 8 MS</u>	8	12	9,00	24	42	54	10,4	M 8x1,25	25	19,5	14°	33
<u>GAXSW 8x1 MS</u>	8	12	9,00	24	42	54	10,4	M 8x1	25	19,5	14°	33
<u>GAXSW 10 MS</u>	10	14	10,50	28	48	62	12,9	M 10x1,5	29	31,4	13°	56
<u>GAXSW 10x1,25 MS</u>	10	14	10,50	28	48	62	12,9	M 10x1,25	29	31,4	13°	56
<u>GAXSW 10x1 MS</u>	10	14	10,50	28	48	62	12,9	M 10x1	29	31,4	13°	56
<u>GAXSW 12 MS</u>	12	16	12,00	32	54	70	15,4	M 12x1,75	33	42,0	13°	87
<u>GAXSW 12x1,5 MS</u>	12	16	12,00	32	54	70	15,4	M 12x1,5	33	42,0	13°	87
<u>GAXSW 12x1,25 MS</u>	12	16	12,00	32	54	70	15,4	M 12x1,25	33	42,0	13°	87
<u>GAXSW 14 MS</u>	14	19	13,50	36	60	78	16,8	M 14x2	38	57,0	16°	129
<u>GAXSW 14x1,5 MS</u>	14	19	13,50	36	60	78	16,8	M 14x1,5	38	57,0	16°	129
<u>GAXSW 16 MS</u>	16	21	15,00	42	66	87	19,3	M 16x2	40	67,0	15°	189
<u>GAXSW 16x1,5 MS</u>	16	21	15,00	42	66	87	19,3	M 16x1,5	40	67,0	15°	189
<u>GAXSW 18 MS</u>	18	23	16,50	46	72	95	21,8	M 18x1,5	44	81,5	15°	267
<u>GAXSW 20 MS</u>	20	25	18,00	50	78	103	24,3	M 20x1,5	47	93,5	14°	348
<u>GAXSW 25 MS</u>	25	31	22,00	60	94	124	29,6	M 24x2	58	135,0	15°	600

## Embouts à Rotule Mâle Motorsport - Sans Entretien –Avec Alésage REDUIT (DH7)

Serie

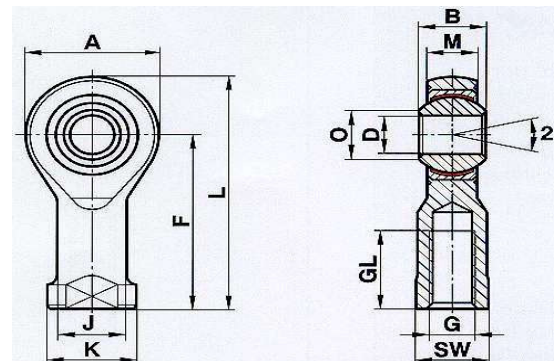
# GAXSW..MS



Référence	DH7	B	M	A	F	L	O	G	GL	Charge de base statique C <sub>0</sub> * (kN)	α°	Poids (g)
<a href="#">GAXSW 10.8 MS</a>	8	14	10,50	28	48	62	12,9	M 10x1	29	31,4	13°	56
<a href="#">GAXSW 12.10 MS</a>	10	16	12,00	32	54	70	15,4	M 12x1,5	33	42,0	13°	87
<a href="#">GAXSW 14.12 MS</a>	12	19	13,50	36	60	78	16,8	M 14x1,5	38	57,0	16°	129
<a href="#">GAXSW 16.14 MS</a>	14	21	15,00	42	66	87	19,3	M 16x1,5	40	67,0	15°	189
<a href="#">GAXSW 18.16 MS</a>	16	23	16,50	46	72	95	21,8	M 18x1,5	44	81,5	15°	267

## Embouts à Rotule Femelles Motorsport - Sans Entretien -

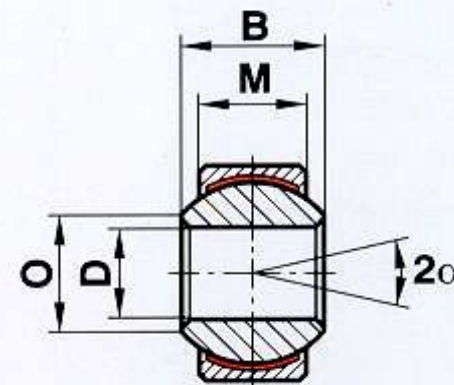
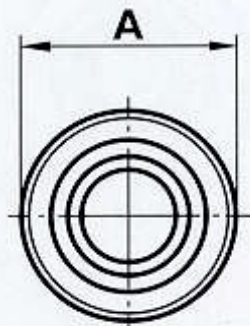
Serie **GIXSW..MS**



Référence	DH 7	B	M	A	F	L	K	J	O	SW	G	GL	Charge de base statique C <sub>0</sub> * (kN)	α°	Poids (g)
<b>GIXSW 8 MS</b>	8	12	9,0	24	36	48	16	12,5	10,4	13	<b>M 8x1,25</b>	16	25,5	14°	46
<b>GIXSW 10x1,25 MS</b>	10	14	10,5	28	43	57	19	15,0	12,9	17	<b>M 10x1,25</b>	20	34,8	13°	76
<b>GIXSW 10 MS</b>	10	14	10,5	28	43	57	19	15,0	12,9	17	<b>M 10x1,5</b>	20	34,8	13°	76
<b>GIXSW 12x1,25 MS</b>	12	16	12,0	32	50	66	22	17,5	15,4	19	<b>M 12x1,25</b>	22	42,0	13°	115
<b>GIXSW 12 MS</b>	12	16	12,0	32	50	66	22	17,5	15,4	19	<b>M 12x1,75</b>	22	42,0	13°	115
<b>GIXSW 14 MS</b>	14	19	13,5	36	57	75	25	20,0	16,8	22	<b>M 14x2</b>	25	57,0	16°	170
<b>GIXSW 16 MS</b>	16	21	15,0	42	64	85	27	22,0	19,3	22	<b>M 16x2</b>	28	67,5	15°	230
<b>GIXSW 18 MS</b>	18	23	16,5	46	71	94	31	25,0	21,8	27	<b>M 18x1,5</b>	32	81,5	15°	320
<b>GIXSW 20 MS</b>	20	25	18,0	50	77	102	34	27,5	24,3	32	<b>M 20x1,5</b>	33	93,5	14°	415

## Coussinets à Rotule Motorsport – Inox Sans Entretien -

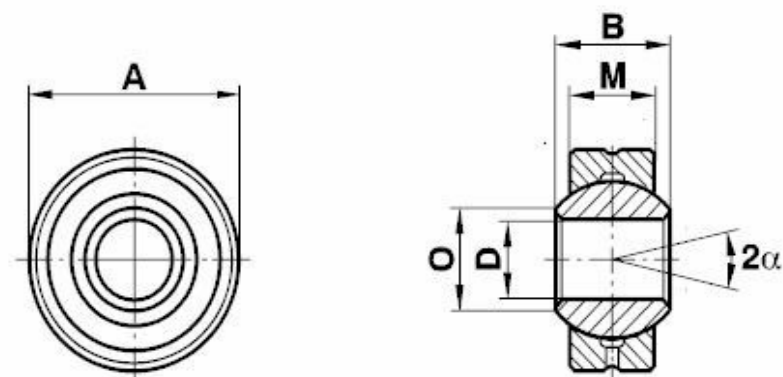
Serie **GXSW..MS**



Référence	DH7	B	M	A h6	O	Charge de base statique $C_0^*$ (kN)	$\alpha^\circ$	Poids (g)
<a href="#">GXSW 8.19 MS</a>	8	12	9,00	19	10,4	27,8	14°	17
<a href="#">GXSW 10.22 MS</a>	10	14	10,50	22	12,9	39,0	13°	26
<a href="#">GXSW 12.26 MS</a>	12	16	12,00	26	15,4	53,5	13°	41
<a href="#">GXSW 14.29 MS</a>	14	19	13,50	29	16,8	70,0	16°	56
<a href="#">GXSW 16.32 MS</a>	16	21	15,00	32	19,3	88,0	15°	75
<a href="#">GXSW 18.35 MS</a>	18	23	16,50	35	21,8	106,5	15°	97
<a href="#">GXSW 20.40 MS</a>	20	25	18,00	40	24,3	130,0	14°	142

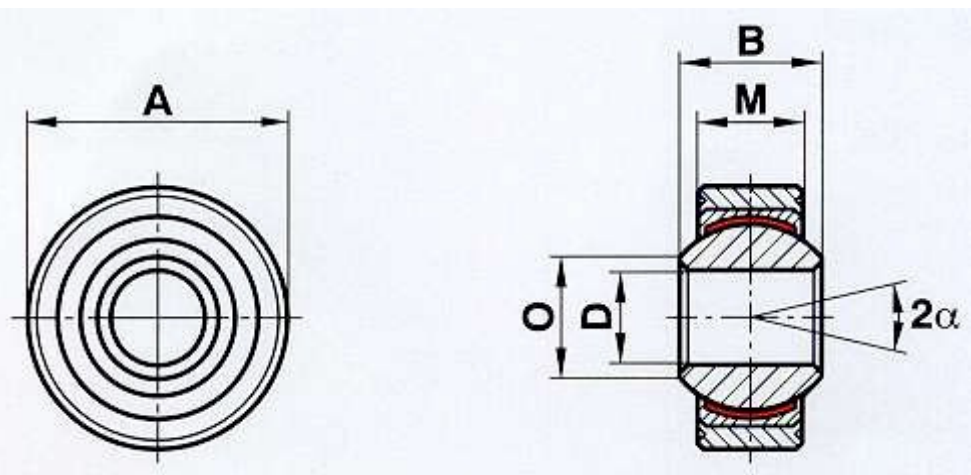
## Coussinets à Rotule Motorsport - Sans Entretien -

Serie **GXOW..MS**



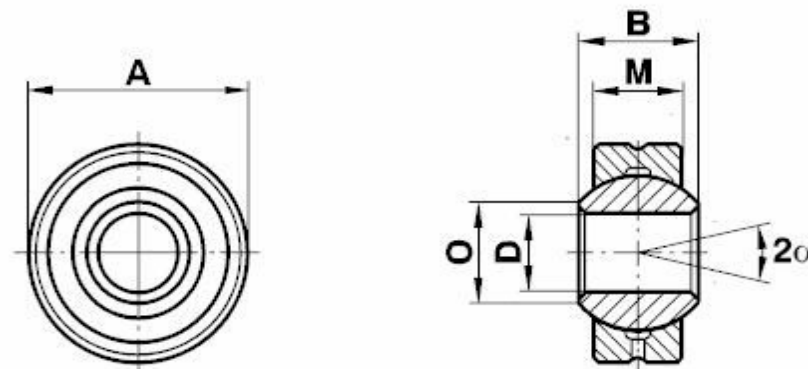
Référence	DH7	B	M	A h6	O	Charge de base statique $C_0^*$ (kN)	$\alpha^\circ$	Poids (g)
<a href="#">GXOW 8.22 MS</a>	8	12	9,00	22	10,4	27,8	14°	23
<a href="#">GXOW 10.26 MS</a>	10	14	10,50	26	12,9	39,0	38	26
<a href="#">GXOW 12.30 MS</a>	12	16	12,00	30	15,4	53,5	13°	58
<a href="#">GXOW 14.34 MS</a>	14	19	13,50	34	16,8	70,0	16°	83
<a href="#">GXOW 16.38 MS</a>	16	21	15,00	38	19,3	88,0	15°	115
<a href="#">GXOW 18.42 MS</a>	18	23	16,50	42	21,8	106,5	15°	150
<a href="#">GXOW 20.46 MS</a>	20	25	18,00	46	24,3	130,0	14°	200

Serie **GLRSW..MS**



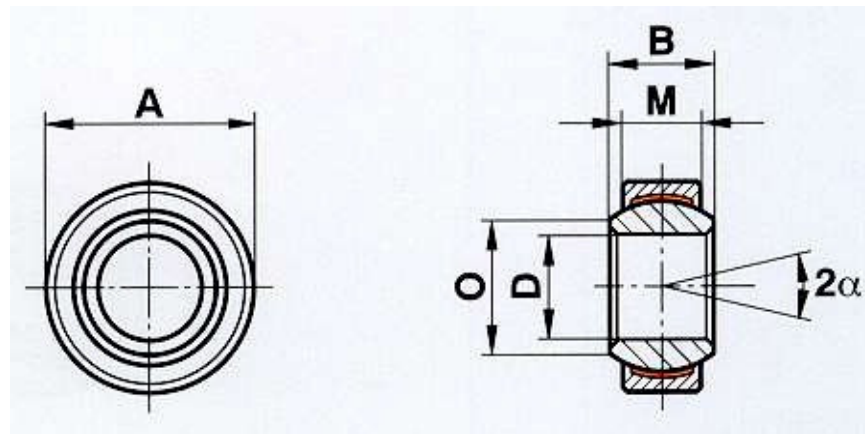
Référence	DH7	B	M	A h6	O	Charge de base statique $C_0^*$ (kN)	$\alpha^\circ$	Poids (g)
<a href="#">GLRSW 8 MS</a>	8	12	9,00	22	10,4	27,8	14°	23
<a href="#">GLRSW 10 MS</a>	10	14	10,50	26	12,9	39,0	13°	38
<a href="#">GLRSW 12 MS</a>	12	16	12,00	30	15,4	53,5	13°	58
<a href="#">GLRSW 14 MS</a>	14	19	13,50	34	16,8	70,0	16°	83
<a href="#">GLRSW 16 MS</a>	16	21	15,00	38	19,3	88,0	15°	115
<a href="#">GLRSW 18 MS</a>	18	23	16,50	42	21,8	106,5	15°	150
<a href="#">GLRSW 20 MS</a>	20	25	18,00	46	24,3	130,0	14°	200

Serie **GXO..(ICR)**



Référence	DH7	B	M	A h6	O	Charge de base statique C <sub>0</sub> * (kN)	α°	Poids (g)
<a href="#">GXO 8.22</a>	8	12	9,00	22	10,4	60,7	14°	23
<a href="#">GXO 10.26</a>	10	14	10,50	26	12,9	85,2	13°	38
<a href="#">GXO 12.30</a>	12	16	12,00	30	15,4	113,5	13°	58
<a href="#">GXO 14.34</a>	14	19	13,50	34	16,8	146,0	16°	83
<a href="#">GXO 16.38</a>	16	21	15,00	38	19,3	182,5	15°	115
<a href="#">GXO 18.42</a>	18	23	16,50	42	21,8	224,0	15°	150
<a href="#">GXO 20.46</a>	20	25	18,00	46	24,3	268,0	14°	200

Serie **GE..EC-NIRO MS**



Bezeichnung	D	B	M	A	O	Charge de base statique C <sub>0</sub> * (kN)	α°	Poids (g)
<u>GE 10 EC-NIRO MS</u>	10 0 -0,008	9	6	19 0 -0,009	13,2	23,4	12°	11
<u>GE 12 EC-NIRO MS</u>	12 0 -0,008	10	7	22 0 -0,009	14,9	32,0	11°	16
<u>GE 15 EC-NIRO MS</u>	15 0 -0,008	12	9	26 0 -0,009	18,4	50,0	11°	26
<u>GE 17 EC-NIRO MS</u>	17 0 -0,008	14	10	30 0 -0,009	20,7	65,0	10°	38
<u>GE 20 EC-NIRO MS</u>	20 0 -0,008	16	12	35 0 -0,011	24,2	90,5	9°	61